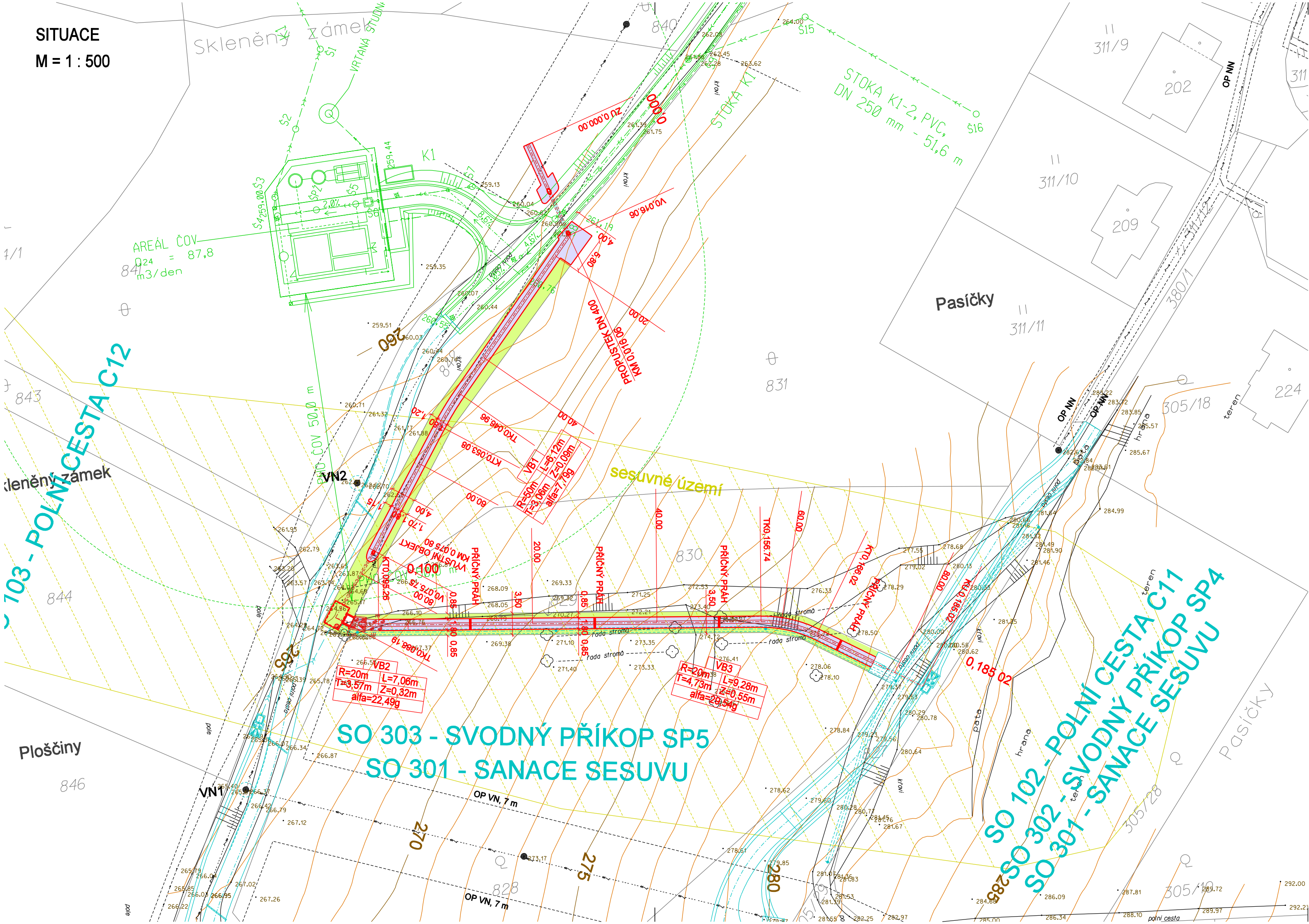


SITUACE
M = 1 : 500



LEGENDA NAVRHOVANÝCH PLOCH:

- OBKLAD KAMENEM
- PROPUSTEK
- ZELEŇ

LEGENDA BAREVNÉHO ŘEŠENÍ:

- NOVĚ NAVRŽENÝ STAV SO 303
- NOVĚ NAVRŽENÝ STAV OSTATNÍCH OBJEKTŮ
- ČOV A KANALIZACE PRO STŘEDNÍ A SZ ČÁST OBCE HOSTIŠOVÁ - SAMOSTATNÁ NAVAZUJÍCÍ STAVBA
- POLOHOPIS
- KATASTRÁLNÍ MAPA
- VÝŠKOPIS
- VRSTEVNICE
- SESUVNÉ ÚZEMÍ

ZÁKRESY PODZEMNÍCH INŽENÝRSKÝCH ZAŘÍZENÍ NESLOUŽÍ JAKO VYTÝČOVACÍ VÝKRES - PŘED ZAHÁJENÍM STAVEBNÍCH PRACÍ MUSÍ INVESTITOR ZAJISTIT JEJICH VYTÝČENÍ SPRÁVCEM SÍTÍ A JEJICH OZNAČENÍ NA MÍSTĚ DLE PLATNÝCH PŘEDPISŮ.
SOUŘADNICOVÝ SYSTÉM S-JTSK
VÝŠKOVÝ SYSTÉM B.p.v.

NAVRHOVAL	VYPRACOVAL	KONTROLOVAL	VEDOUČÍ ÚKOLU	<div>Ing. Josef ŠICO proj.dopravních staveb TLUMAČOV</div>	
ING.ŠICO	ING. FRÝDL		ING.ŠICO		
INVESTOR : ČR-Státní pozemkový úřad, Krajský pozemkový úřad pro Zlínský kraj Pobočka Zlín					
STAVBA					
PROTIEROZNÍ PŘÍKOPY A POLNÍ CESTY V K.Ú. HOSTIŠOVÁ SO 303 SVODNÝ PŘÍKOP SP5				STUPEŇ	DSP
				POČET A4	3A4
				MÉRÍTKO	1 : 500
				DATUM	05/2024
				ZAK. Č.	2024/02/30
OBSAH VÝKRESU				ARCH. Č.	CÍSLO VÝKRESU
SITUACE				2024-02	D 303-01